

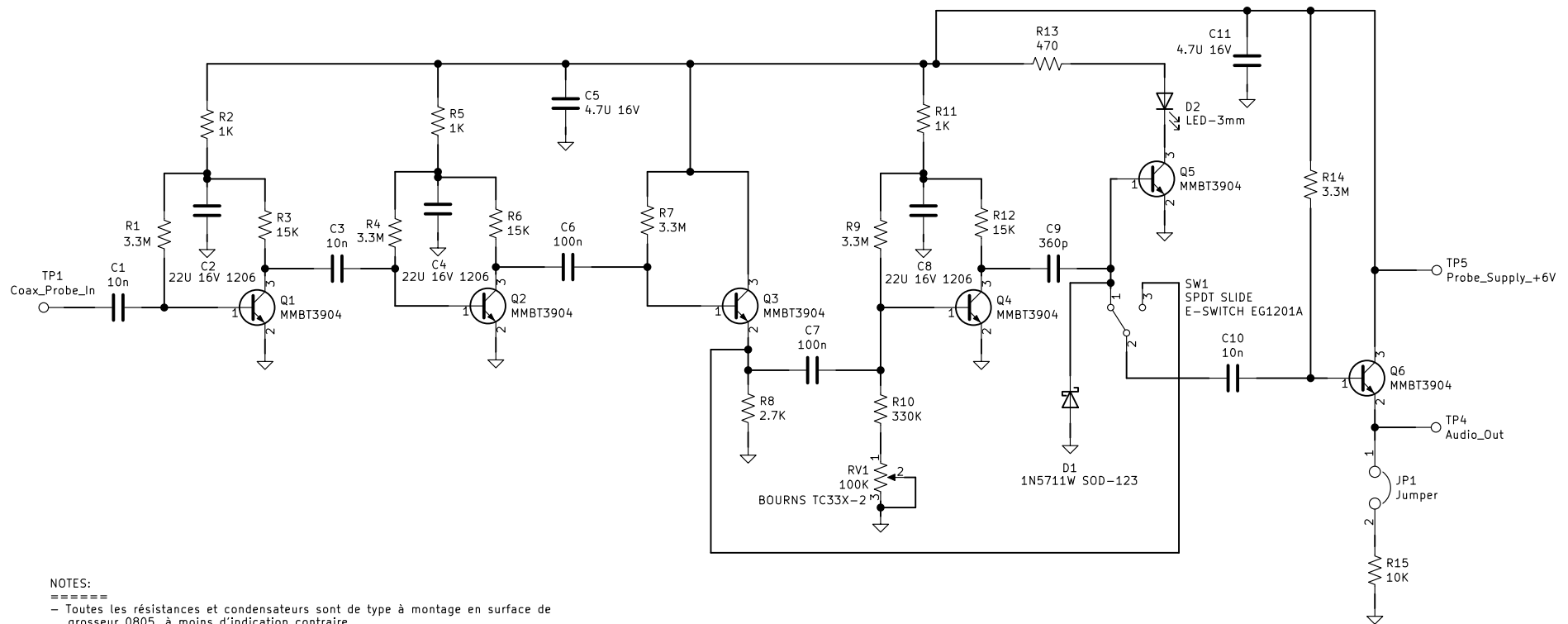


## "Super-Sonde Carlson", Version 1, Avril 2023

Source: <https://www.patreon.com/MrCarlsonsLab>

Reproduit sous licence Open-Source

Par Électro-Bidouilleur, <https://bidouilleur.ca>



### NOTES:

- Toutes les résistances et condensateurs sont de type à montage en surface de grosseur 0805, à moins d'indication contraire.
- Le cavalier JP1 doit faire le pont lorsque la sonde est branchée à un ampli audio externe.
- Un couplage CA (condensateur de 1 uF non polarisé) est requis sur la sortie Audio\_Out si l'ampli possède une entrée couplée en CC.

